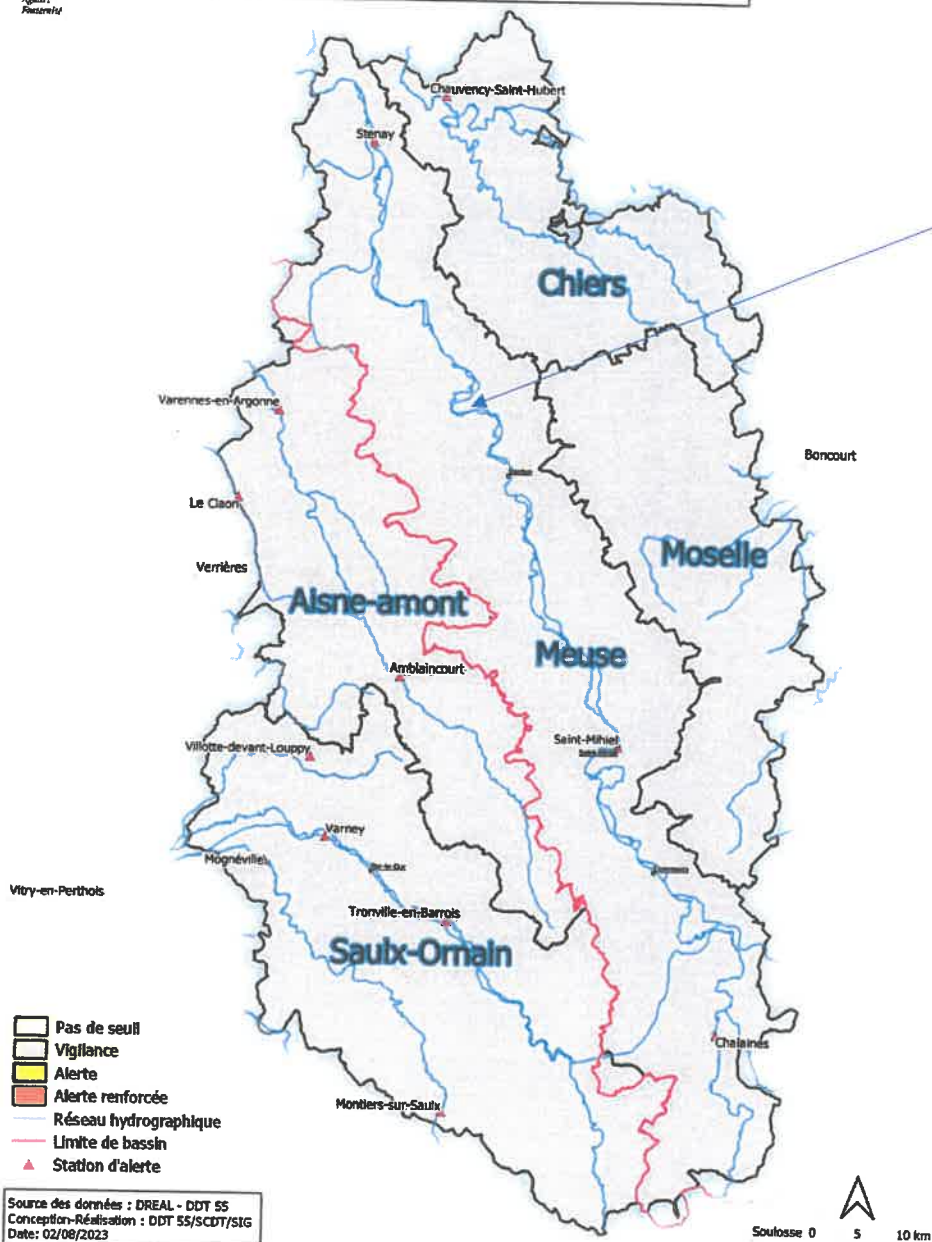


Annexe de l'arrêté préfectoral cadre définissant les seuils et les restrictions des usages de l'eau provenant des nappes souterraines, des cours d'eau et de leurs nappes d'accompagnement dans le département de la Meuse



### NIVEAU VIGILANCE (niv. 1)

AMEL S/ ETANG  
BOULIGNY  
DOMMARY BARONCOURT  
DOMREMY LA CANNE  
ETAIN  
ETON  
GOURAINCOURT  
LANHERES  
MARVILLE  
ROUVRES EN WOEVRE  
SENON

**PARTIE MEUSIENNE (55)  
OÙ COMPÉTENCE AEP EXERCÉE  
PAR LE SIEP**

MAJ 11/08/2023